

# TALLA ANILLOS

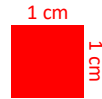
Siga las instrucciones para imprimir correctamente esta plantilla y escoger la talla de su anillo JOYAPERÚ.

**1. IMPRESIÓN**, una vez abierto este archivo, ir al menú.

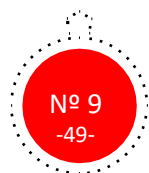
Archivo - Imprimir - Aceptar.

**2. COMPROBACIÓN** de que la impresión es correcta.

Utilizando una regla mida el siguiente cuadrado, debe medir exactamente 1x1 centímetros.



Talla JOYAPERÚ  
-Talla Internacional-



**CORRECTO**

## CALCULAR LA TALLA CON UN ANILLO

1. Seleccione su anillo a medir.
2. Coloque el anillo encima de los círculos, hasta que el interior del anillo encaje con el exterior del círculo. (Como se muestra en la imagen).

Recomendaciones:

- Si tiene dudas entre dos tallas, elija la más grande.
- En anillos grandes sume una talla, al ser más ancho necesitará un número más

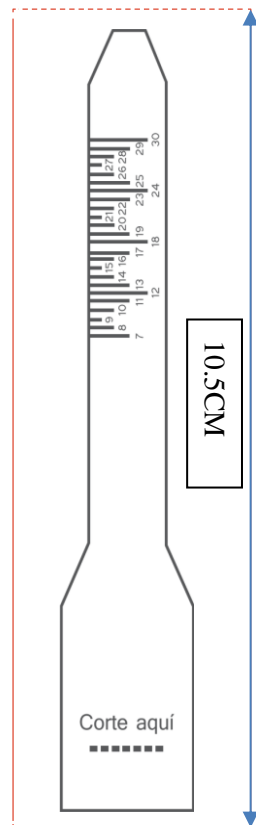
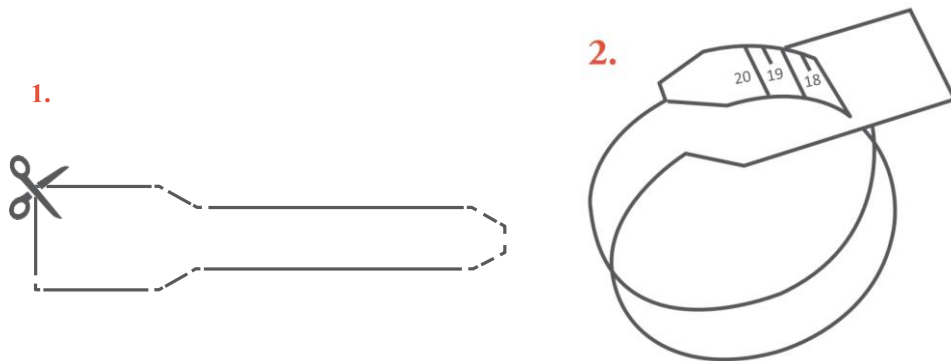


### MEDIR EL DEDO CON UN MEDIDOR DE PAPEL

1. Recorta el siguiente medidor con unas tijeras, tanto el contorno y donde se indica “corte aquí”.
2. Introducir la parte más estrecha por la ranura que hemos cortado anteriormente.
3. Introduzca el dedo dentro del medidor, y con la ayuda de otra persona, tire con firmeza de los extremos hasta ajustar el medidor al dedo.
4. Apunte la primera medida que sobresale del medidor, en el siguiente ejemplo la medida es 18.

Recomendaciones:

- El anillo de compromiso se suele llevar en el dedo anular.



1 cm



### CUADRO DE TALLAS PARA ANILLOS

Circunferencia del dedo en mm	Diámetro del anillo en mm	Talla Nacional	Talla Europea	Talla EE.UU y Reino Unido
47	15	7	47	4
48	15,2	8	48	4 ½
49	15,5	9	49	4 ¾
50	15,9	10	50	5 ¼
51	16,2	11	51	5 ¾
52	16,5	12	52	6
53	16,8	13	53	6 ¼
54	17,1	14	54	6 ¾
55	17,4	15	55	7 ¼
56	17,8	16	56	7 ½
57	18	17	57	8
58	18,4	18	58	8 ¼
59	18,7	19	59	8 ¾
60	19	20	60	9
61	19,3	21	61	9 ½
62	19,6	22	62	10
63	20	23	63	10 ¼
64	20,3	24	64	10 ¾
65	20,7	25	65	11

En caso de duda, estaremos encantados de ayudarle a través de nuestro servicio de atención al cliente: [contacto@joyaperu.com](mailto:contacto@joyaperu.com)